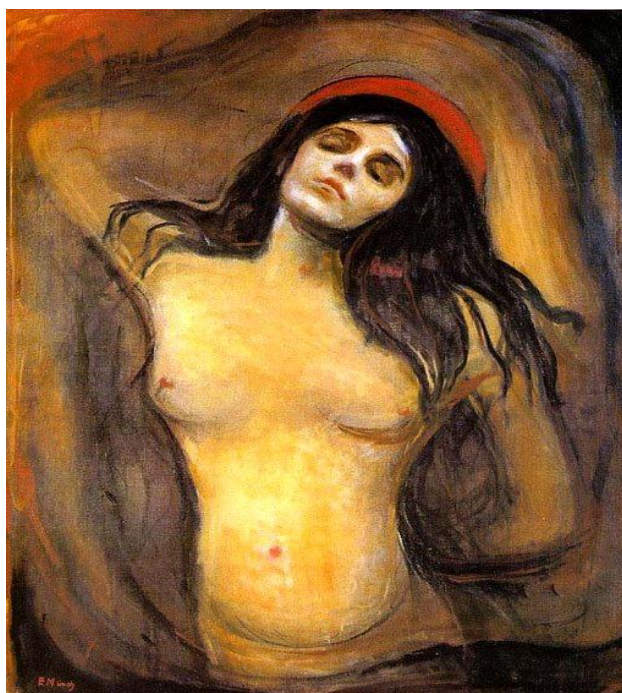


Expressionismo

Características

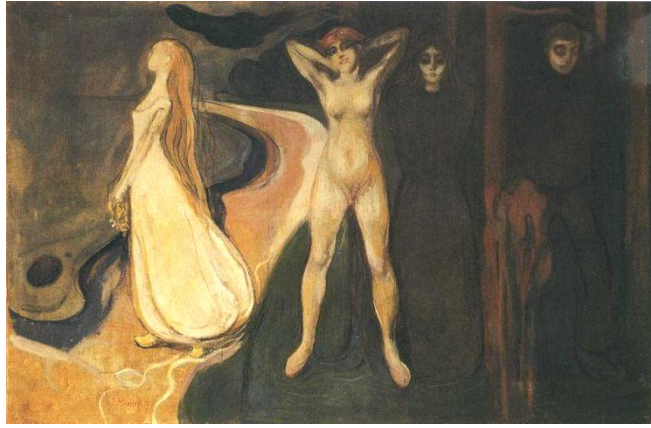
- Movimento de oposição ao impressionismo que ocorre no início do século XX;
- Despreocupação com a ideia de acabamento;



- Distorção linear com reavaliação do conceito da beleza artística;



- Simplificação radical de detalhes e cores intensas;



- Uso de cores não naturalistas e formas exageradas e alongadas;



- Criar uma arte que confrontasse o espectador provocando um estado de tensão emocional;

- Sensação de dor sofrimento;



- O nazismo e a própria Segunda Guerra Mundial destruíram muitas destas obras;

- Influenciados por Nietzsche, Freud e Van gogh;

- Edvard Munch, Franz Marc, Wassily Kandinsky.