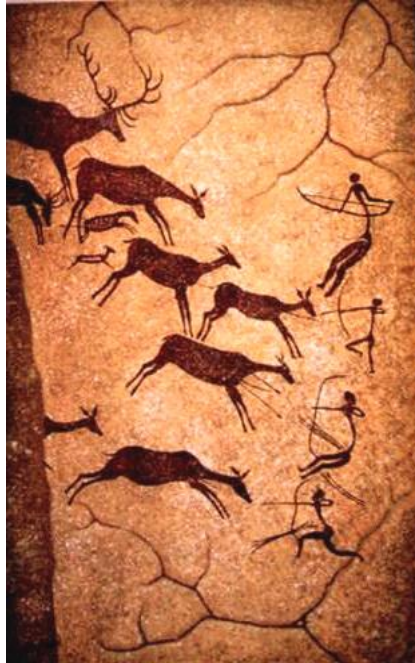


Arte na Pré-História

A arte na Pré-História caracteriza-se, principalmente, pelas pinturas rupestres. São características dessa forma de arte:



No Paleolítico

- Mais ritualística do que artístico;
- Utilizavam a sobreposição de formas (para dar a ideia de movimento);



- Utilizavam materiais como: sangue, carvão, flores;
- Não existiam planos definidos e nem boa orientação espacial na composição;

- Na arquitetura, destacaram-se três formas básicas de estruturas: Menhir, Dolmens e Cromlech (Stonehenge) RESPECTIVAMENTE:

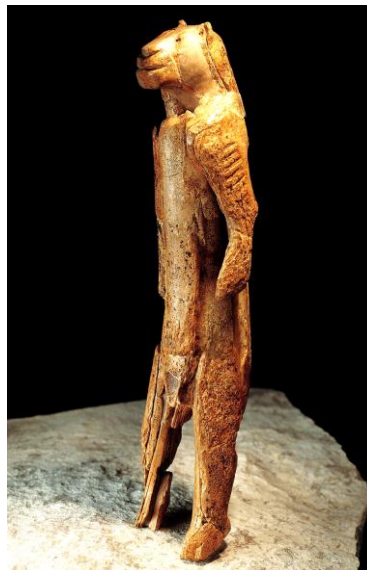


- Na escultura, destacaram-se as musas, também chamadas de Vênus. As mais conhecidas são a de Willendorf e Lespugue. Ambas tinham funções ritualísticas exaltando a fertilidade e a sobrevivência do grupo.



No Neolítico

Devido às mudanças ocorridas na forma de produção, principalmente, a partir do desenvolvimento da agricultura e da domesticação de animais, foi possível ao homem, graças ao excedente de produção, dedicar-se a afazeres antes inviáveis a sua condição de vida. Ganha-se destaque a reflexão sobre a forma e a incorporação de novos elementos, como a geometrização e a atribuição de significados culturais as obras.



TREINANDO PARA O ENEM

1. (UFG) As pinturas rupestres são evidências materiais do desenvolvimento intelectual dos seres humanos. Embora tradicionalmente estudadas pela Arqueologia, elas ajudaram a redefinir a concepção de que a História se inicia coma escrita, pois
- funcionam como códices velados de uma comunidade à espera de decifração.
 - expressam uma concepção de tempo marcada pela cronologia.
 - indicam o predomínio da técnica sobre as forças da natureza.
 - atestam as relações entre registros gráficos e mitos de origem.
 - registram a supremacia do indivíduo sobre os membros de seu grupo.
2. (G1) As pinturas rupestres no paleolítico, tinham um significado mágico porque:
- expressavam o culto aos deuses.
 - expressavam os valores religiosos.
 - expressavam deuses antropozoomórficos.
 - possuíam um caráter expressionista.
 - ao representar cenas de caça e animais, os homens primitivos desejavam sucesso na caça.
3. (UFPE) "Já se afirmou ser a Pré-História uma continuação da História Natural, havendo uma analogia entre a evolução orgânica e o progresso da cultura".
- Sobre a Pré-História, qual das alternativas a seguir é incorreta?
- Várias ciências auxiliam o estudo, como a Antropologia, a Arqueologia e a Química.
 - A Pré-História pode ser dividida em Paleolítico e Neolítico, no que se refere ao processo técnico de trabalhar a pedra.
 - Sobre o Paleolítico, podemos afirmar que foi o período de grande desenvolvimento artístico, cujo exemplo são as pinturas antropomorfas e zoomorfas realizadas nas cavernas.
 - O Neolítico apresentou um desenvolvimento artístico diferente do Paleolítico, através dos traços geométricos do desenho e da pintura.
 - Os primeiros seres semelhantes ao homem foram os Australopitecus e o Homem de Java que eram bem mais adaptados que o Homem de Neanderthal.
4. (UFPE) Na Pré-História encontramos fases do desenvolvimento humano. Qual a alternativa que apresenta características das atividades do homem na fase neolítica?
- Os homens praticavam uma economia coletora de alimentos.
 - Os homens fabricavam seus instrumentos para obtenção de alimentos e abrigo.
 - Os homens aprenderam a controlar o fogo.
 - Os homens conheciam uma economia comercial e já praticavam os juros.
 - Os homens cultivavam plantas e domesticavam animais, tornando-se produtores de alimentos.

Gabarito

1.A	2.E	3.E	4.E
-----	-----	-----	-----